

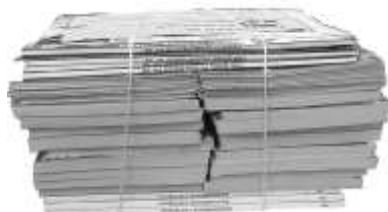
## Richtig remittieren

### Kennzeichnung und Verpackung Ihrer Remissionspakete

Das A und O sind die sichere Verpackung sowie die richtige Kennzeichnung Ihrer Remissionspakete. Denn nur Remissionen, die ordnungsgemäß verpackt sind, können richtig verarbeitet und pünktlich gutgeschrieben werden.

- Jedes einzelne Paket muss fest verschnürt sein, damit nichts herausrutschen kann. Achtung: Das Gesamtgewicht von maximal 15 kg pro Paket nicht überschreiten!
- Jedes einzelne Ihrer Pakete muss mit je einem Vorbinder versehen sein. Der Vorbinder darf beim Transport nicht verloren gehen. Kleben Sie ihn ggf. fest.
- Sofern Sie Bananenkisten nutzen, ist 1 Vorbinder in die Kiste zu legen, und ein weiterer auf dem Deckel fest zu befestigen.

Beispiel Remissionspaket:



Ein gut gepacktes Remissionspaket



Ein schlecht gepacktes Remissionspaket

### Vorbinder

Sie erhalten ein Blatt mit 2 Vorbindern. Bitte trennen Sie diese, damit die Menge für die Anzahl Ihrer Pakete ausreicht.

Sie erhalten Ihre Vorbinder täglich mit Ihrer Lieferung – und zwar im Anhang Ihrer Lieferscheine. Bitte sammeln Sie diese. Über die Woche verteilt erhalten Sie so ausreichend Vorbinder.

Hinweis: Vorbinder dürfen **NICHT** kopiert werden!

Pakete, die nicht korrekt gebunden, zu schwer oder ohne Vorbinder versehen sind, werden **NICHT** mitgenommen.



Muster Druck  
Michael Müller  
Musterstr. 1A  
12345 Musterhausen

**pvb** PRESSE  
VERTRIEB  
BERLIN

PVB Presse Vertrieb GmbH & Co. KG  
Unterstadt 58  
12105 Berlin

**Kd-Nr.: 00000**  
**FF-Nr.: 000 000**

Remissions-Paketschein (Vorbinder)

Bringen Sie den Vorbinder gut sichtbar und fest auf dem Paket an.  
Verpacken Sie Ihre Remission bitte transporttauglich.  
Die Remi Pakete dürfen nicht mehr als 15 kg wiegen.

Muster Druck  
Michael Müller  
Musterstr. 1A  
12345 Musterhausen

**pvb** PRESSE  
VERTRIEB  
BERLIN

PVB Presse Vertrieb GmbH & Co. KG  
Unterstadt 58  
12105 Berlin

**Kd-Nr.: 00000**  
**FF-Nr.: 000 000**

Remissions-Paketschein (Vorbinder)

Bringen Sie den Vorbinder gut sichtbar und fest auf dem Paket an.  
Verpacken Sie Ihre Remission bitte transporttauglich.